

# Moovs.

MAKELAARS & TAXATEURS



Vraagprijs  
€ 232.000 K.K.

# 14

## FREDERIK HENDRIKSTRAAT

## LAMSWAARDE

0115-611489  
info@moovsmakelaars.nl  
moovsmakelaars.nl

# OMSCHRIJVING

Leuke recent gerenoveerde en gemoderniseerde half vrijstaande woning met uitbouw en garage gelegen aan de rand van het gezellige dorp Lamswaarde.

Ben jij op zoek naar een instapklare woning met een heerlijke tuin? Maak dan snel een afspraak en laat je verrassen!

Indeling:

Inkomhal met meterkast, opgaande trap en toegang naar de woonkamer. De sfeervolle woonkamer is dankzij de uitbouw en openslaande deuren heerlijk ruim en licht. Tevens beschikt de woonkamer over een airco en een nette laminaatvloer. De prachtige luxe keuken (2021) is voorzien van alle benodigde apparatuur: Koelkast, inductiekookplaat, kokend water kraan, boiler, combi-oven, magnetron, vaatwasser en biedt toegang tot de tuin. Aansluitend de bijkeuken met wasmachine aansluiting en toiletruimte.

Eerste verdieping:

Overloop, badkamer en ruime slaapkamer. De badkamer is volledig betegeld en beschikt over een douche, ligbad, wastafelmeubel en toilet. Deze verdieping biedt mogelijkheid tot het creëren van een extra slaapkamer.

Tweede verdieping:

Ruime slaapkamer welke ook perfect geschikt is als werkplek.

# OMSCHRIJVING

## Tuin:

Heerlijke tuin met overkappingen, tuinhuis en garage. In de zomer geniet je hier volop van mooie planten, bananen en vijgenbomen, zon en schaduw.

Zoek je een ruimte om te klussen? De schuur biedt hier meer dan voldoende gelegenheid voor!

## Bijzonderheden:

De kozijnen zijn van hout en kunststof met grotendeels dubbele beglazing

Verwarming en warm water middels combi c.v.-ketel type Nefit bj.2018 (huur € 35,- per maand).

Vernieuwde meterkast met voldoende groepen

Moovs Makelaars & Taxateurs besteedt de uiterste zorg aan het verstrekken van juiste en actuele informatie op deze website. Desondanks kunnen er geen rechten worden ontleend aan de verstrekte woninginformatie. Wij wijzen erop dat alle opgegeven oppervlaktes indicatief zijn en dat hieraan geen rechten kunnen worden ontleend. Moovs Makelaars & Taxateurs aanvaardt dan ook geen enkele aansprakelijkheid voor mogelijke onjuistheden of onvolledigheden in de verstrekte informatie, noch voor eventuele gevolgen van het gebruik van deze informatie.

# KENMERKEN

**SOORT WONING:**  
EENGEZINSWONING

**ENERGIELABEL:**  
C

**BOUWJAAR:**  
1950

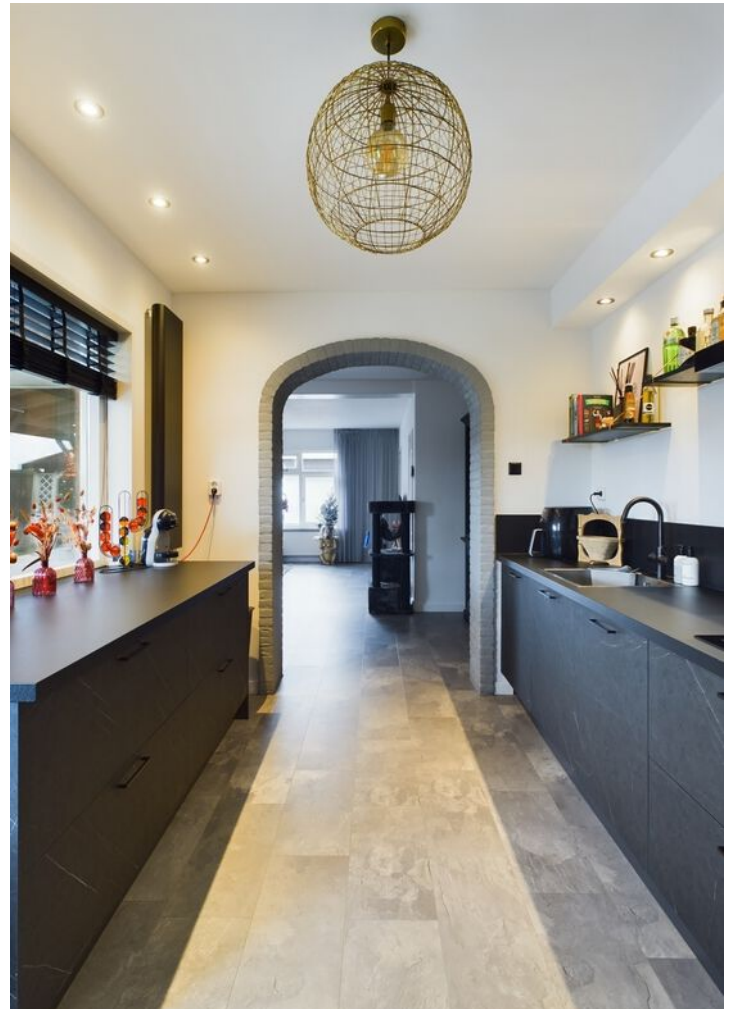
**WOONOPPERVLAKTE:**  
105m<sup>2</sup>

**INHOUD:**  
284m<sup>3</sup>

**PERCELOPPERVLAKE:**  
275m<sup>2</sup>































# KENMERKEN

## Overdracht

Vraagprijs	€ 232.000,- k.k.
Aanvaarding	In overleg

## Bouw

Type object	Woonhuis, eengezinswoning, half vrijstaande woning
Soort bouw	Bestaande bouw
Bouwperiode	1950
Dakbedekking	Dakpannen
Type dak	Zadeldak

## Oppervlaktes en inhoud

Perceeloppervlakte	275 m <sup>2</sup>
Gebruiksoppervlakte wonen	105 m <sup>2</sup>
Inhoud	284 m <sup>3</sup>
Oppervlakte externe bergruimte	30,32 m <sup>2</sup>
Oppervlakte gebouwgebonden buitenruimte	10,9 m <sup>2</sup>

## Indeling

Aantal bouwlagen	3
Aantal kamers	3 (waarvan 2 slaapkamers)
Aantal badkamers	1

## Tuin

Type	Achtertuint
Oriëntering	Noorden
Staat	Normaal

## Energieverbruik

Energie label	C
---------------	---

# KENMERKEN

## CV ketel

CV ketel	Nefit
Warmtebron	Gas
Bouwjaar	2018
Combiketel	Ja
Eigendom	Huur

## Uitrusting

Warm water	CV-ketel
Verwarmingssysteem	Centrale verwarming Hete luchtverwarming
Parkeergelegenheid	Aangebouwde houten garage
Tuin aanwezig	Ja
Heeft een garage	Ja

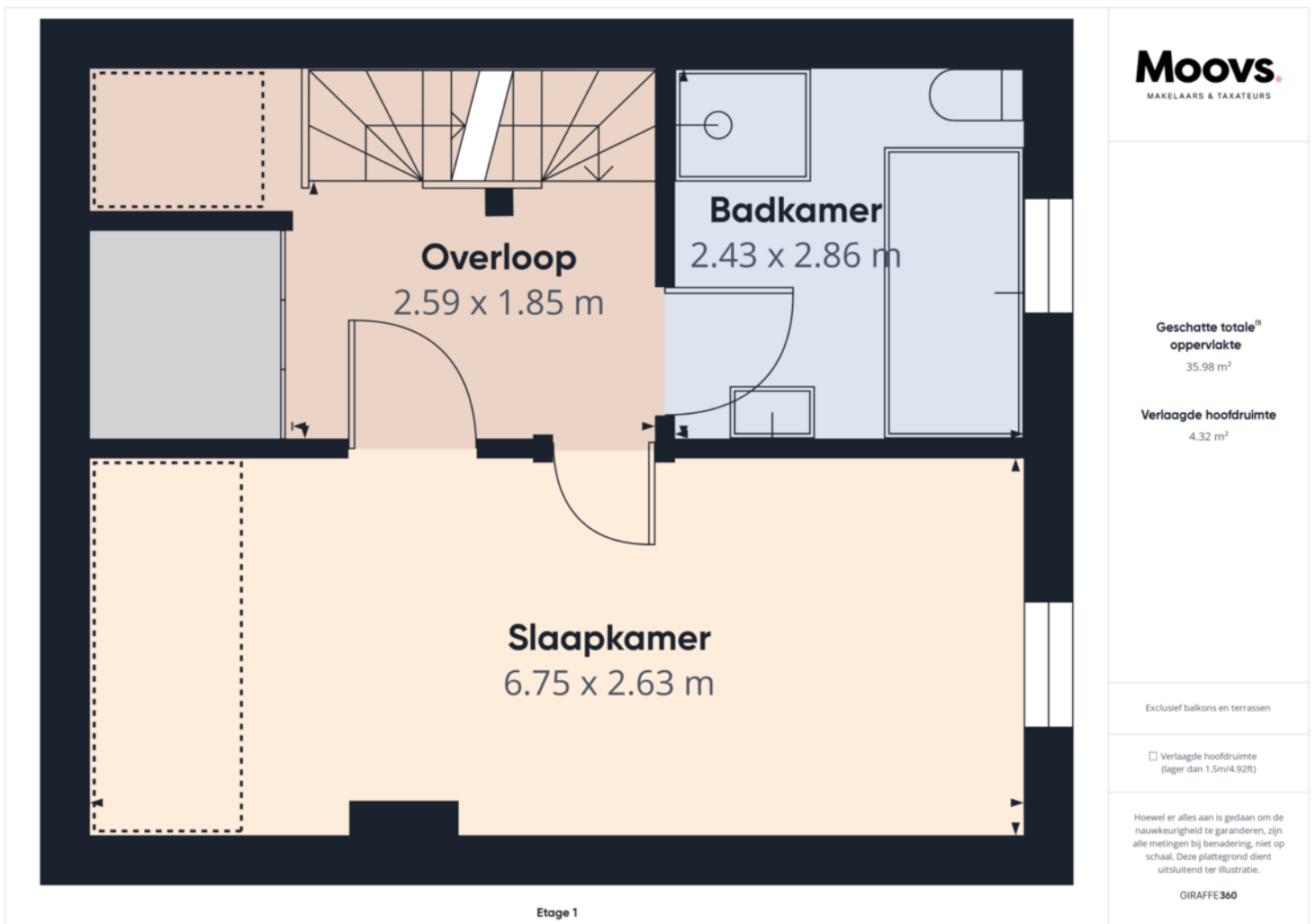
## Kadastrale gegevens

Eigendom	Eigen grond
----------	-------------

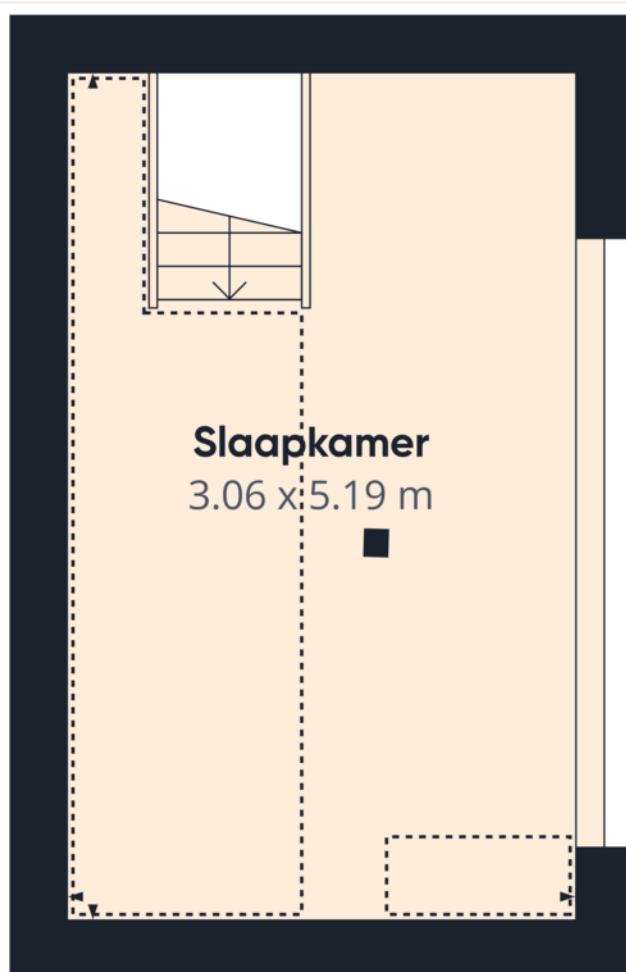
# PLATTEGROND



# PLATTEGROND



# PLATTEGROND



Etage 2

**Moovs**  
MAKELAARS & TAXATEURS

Geschatte totale<sup>®</sup>  
oppervlakte  
15.83 m<sup>2</sup>

Verlaagde hoofdruimte  
7.82 m<sup>2</sup>

Exclusief balkons en terrassen

Verlaagde hoofdruimte  
(lager dan 1.5m/4.92ft)

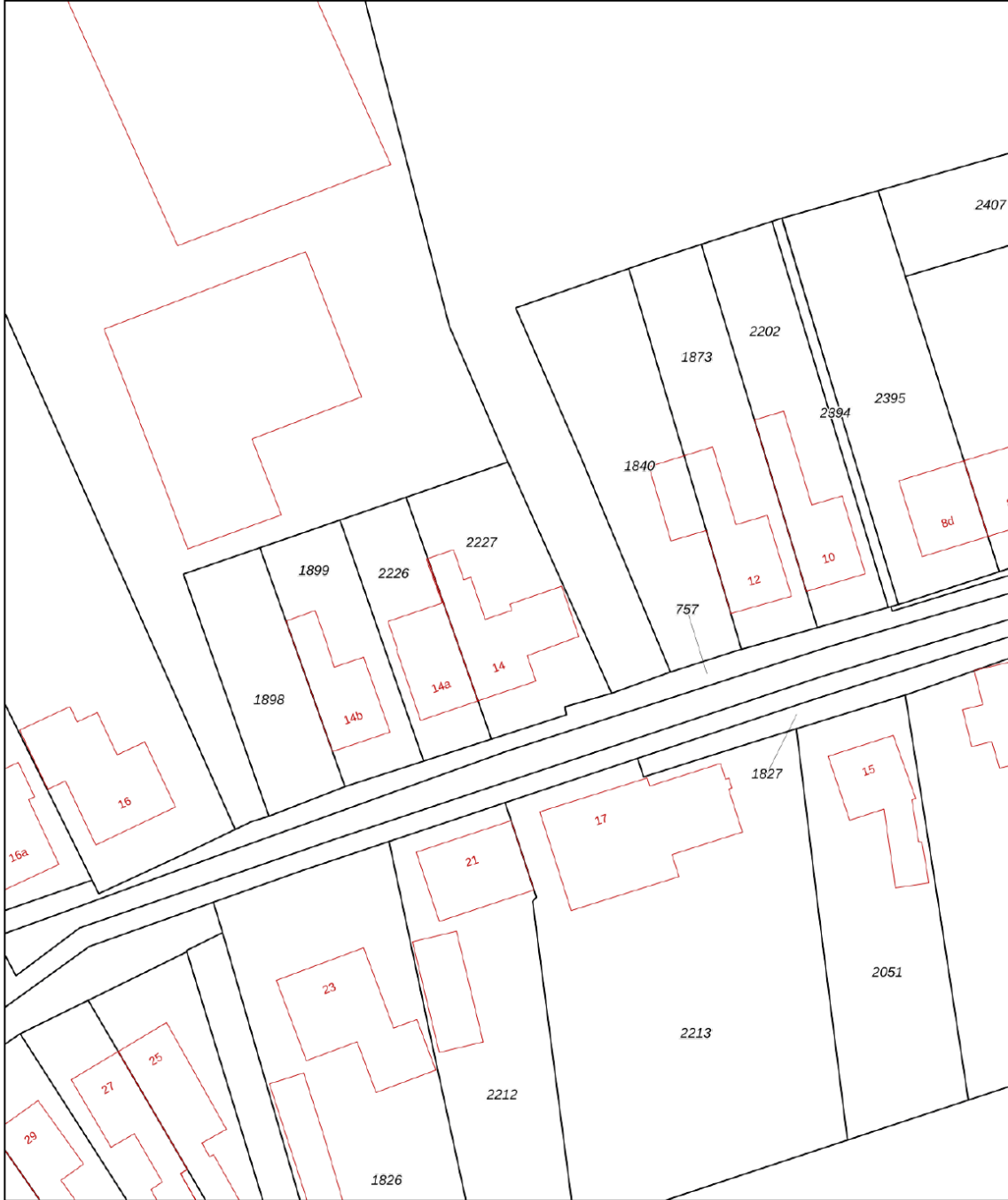
Hoewel er alles aan is gedaan om de nauwkeurigheid te garanderen, zijn alle metingen bij benadering, niet op schaal. Deze plattegrond dient uitsluitend ter illustratie.

GIRAFFE 360






# KADASTRALE KAART

Kadastrale kaart

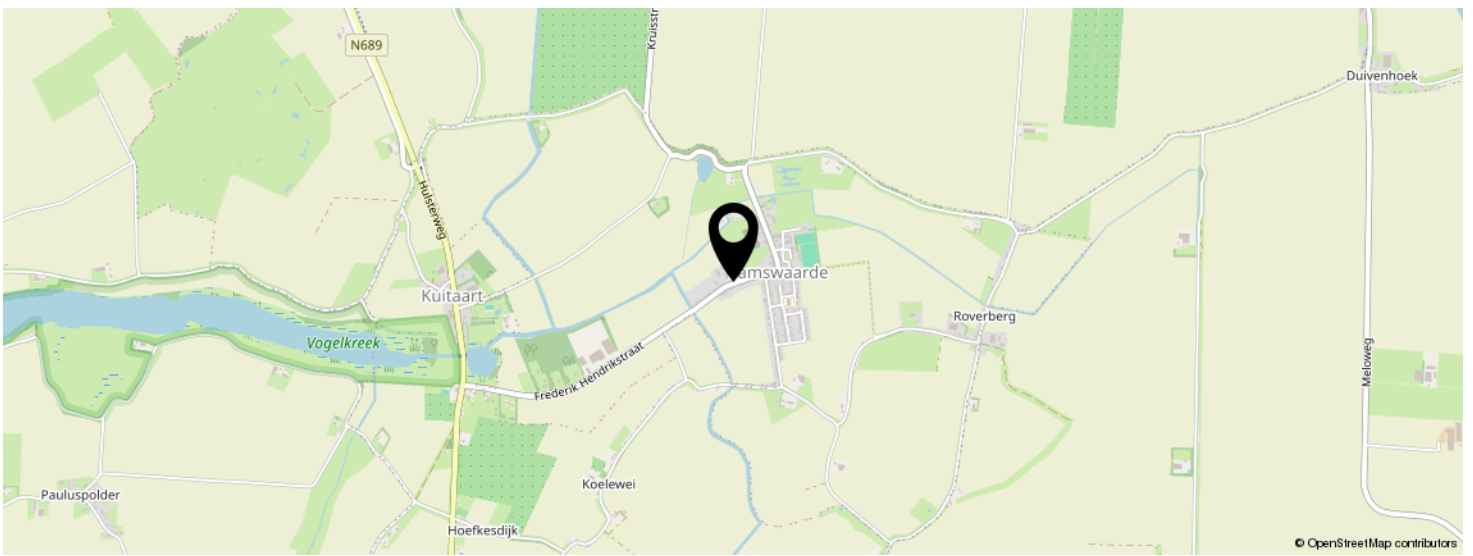
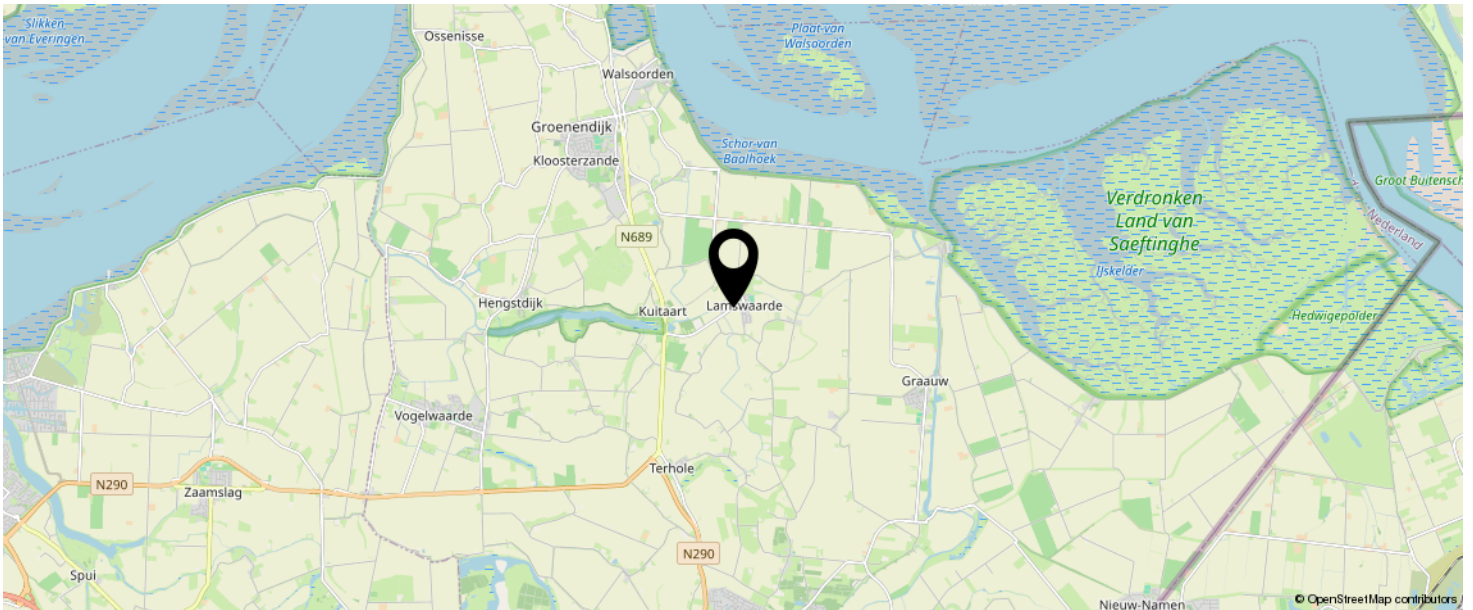
Uw referentie: lamswaarde



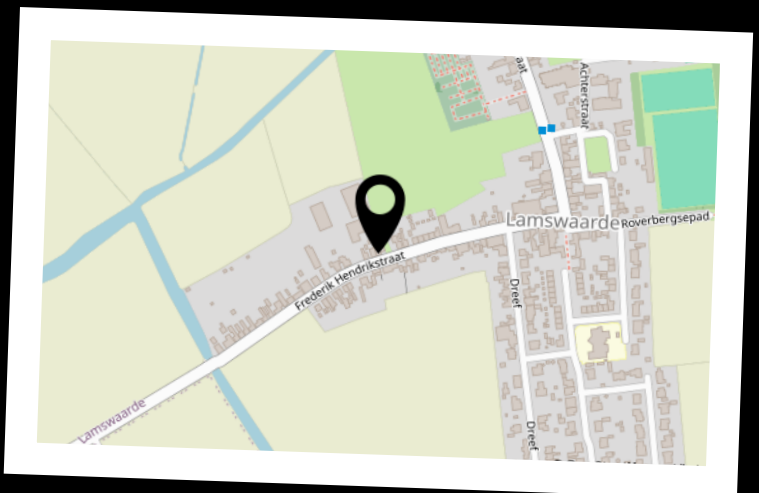
0 5 10 15 20 25m

<b>12345</b> 25	Deze kaart is noordgericht Perceelnummer Huisnummer	Schaal 1: 500		
	Vastgestelde kadastrale grens	Kadastrale gemeente	Hontenisse	
	Voorlopige kadastrale grens	Sectie	E	
	Administratieve kadastrale grens	Perceel	2227	
	Bebouwing			
Voor een eensluitend uittreksel, geleverd op 4 december 2023 De bewaarder van het kadaster en de openbare registers		Aan dit uittreksel kunnen geen betrouwbare maten worden ontleend. De Dienst voor het kadaster en de openbare registers behoudt zich de intellectuele eigendomsrechten voor, waaronder het auteursrecht en het databankenrecht.		

# LOCATIE OP DE KAART



**KOM JIJ HIER  
BINNENKORT  
WONEN?**



# INTERESSE IN DEZE WONING?



Neem vrijblijvend  
contact met ons op!

**Moovs Makelaars en Taxateurs B.V.**

Axelsestraat 200

4537 AX, Terneuzen

0115-611489

[info@moovsmakelaars.nl](mailto:info@moovsmakelaars.nl)

[moovsmakelaars.nl](http://moovsmakelaars.nl)

**Moovs.**  
MAKELAARS & TAXATEURS